

# BioEntry P2

Lecteur IP d'intérieur pour empreintes digitales et cartes RFID



BioEntry P2 est un lecteur d'intérieur pour le contrôle d'accès par lecture des empreintes digitales. Il dispose de la technologie biométrique et de la plate-forme de sécurité Suprema de dernière génération. BioEntry P2 offre des performances et une sécurité de pointe grâce au tout dernier algorithme d'empreintes digitales de Suprema, combiné à un puissant processeur 1,0 GHz. Placé dans un boîtier au design fin et quadrillé, BioEntry P2 offre également plus de flexibilité dans la conception du système, via la lecture multicarte avec la technologie RFID à double fréquence. Grâce à sa sélection d'options d'interfaces de communication et d'identification, BioEntry P2 est une solution de contrôle d'accès IP idéale pour les sites de grande ou de petite taille.

**SUPrema**  
SECURITY & BIOMETRICS

### Fonctionnalités

#### Les meilleures performances de sa catégorie



- Dernier algorithme Suprema
- Reconnaissance rapide : 10,000 authentications max/sec
- Processeur 1.0 GHz puissant
- Capteur optique OP6 haute précision

#### Des capacités qui conviennent à de grandes entreprises



- 10,000 utilisateurs max
- 1,000,000 journaux d'événements max

#### Lecture multiscartes RFID



- LF (125kHz), HF (13,56 MHz) double fréquence
- Lecture des CSN et encodage (13.56MHz) du Secure ID(SID) sur la carte (EM/HID Prox/MIFARE/iCLASS/DESFire/ FeliCa/NFC)

#### Interfaces polyvalentes



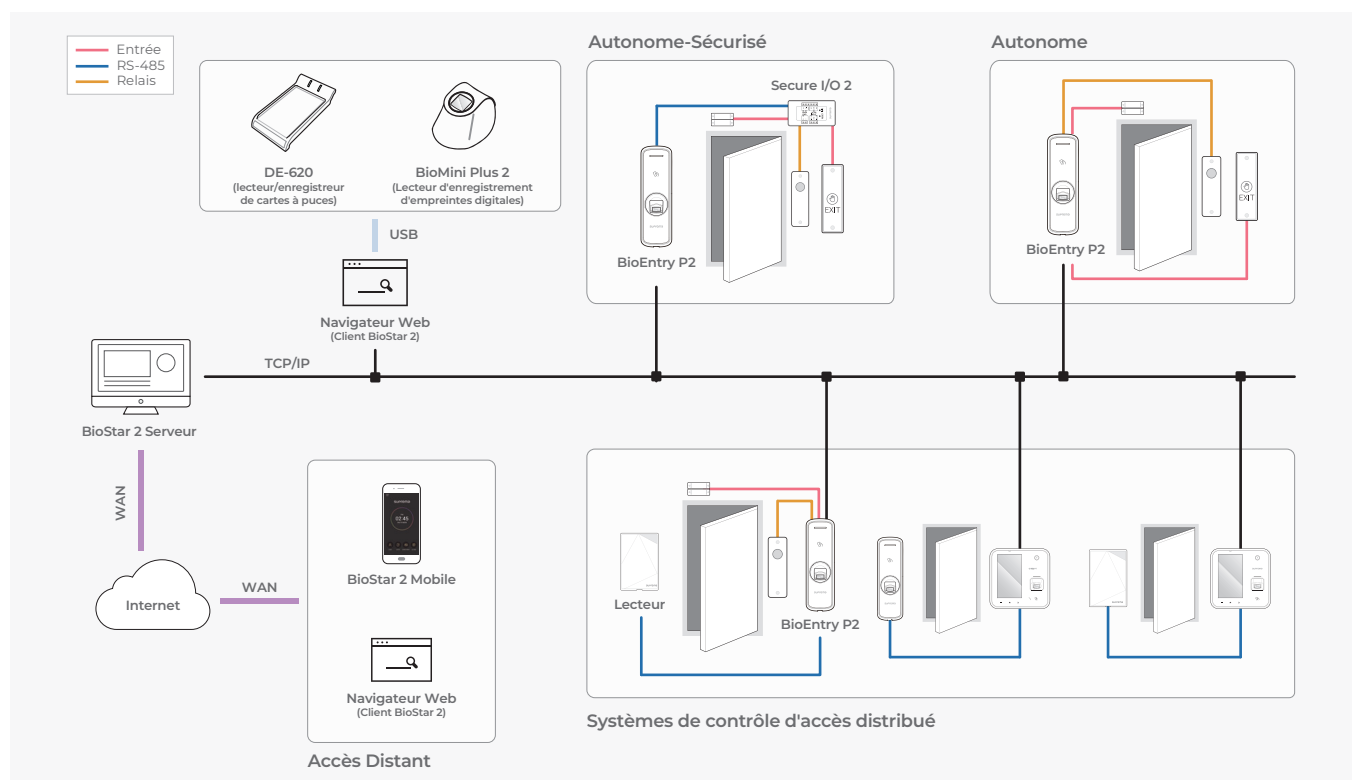
- Communication : TCP/IP, RS485 (OSDP, Maître/Esclave), Wiegand
- Entrée/sortie : E/S TTL, relais de porte

### Spécifications

Nom du modèle	BEP2-OD	BEP2-OA
Options de fréquence radio	125 kHz EM/13,56 MHz MIFARE, MIFARE Plus, DESFire EV1/EV2*, FeliCa, NFC	125 kHz EM, HID Prox & 13,56 MHz MIFARE, MIFARE Plus, DESFire EV1/EV2*, FeliCa, iCLASS SE/SR/Seos, NFC
Biométrie	Empreintes digitales	
Type de capteur	Capteur optique (OP6)	
Gabarit	SUPREMA / ISO 19794-2 / ANSI 378	
Extraction / Comparaison	Certification et conformité MINEX	
Processeur	1,0 GHz	
Mémoire	8 Go de mémoire flash + 64 Mo de RAM	
Nombre max. d'utilisateurs (1:1)	10,000 (Sur la base d'un doigt par utilisateur)	
Nombre max. d'utilisateurs (1:N)	10,000 (Sur la base d'un doigt par utilisateur)	
Nombre max. d'enregistrements de doigts par utilisateur	10	
Nombre max. de fichiers journaux	1,000,000 (format texte)	
LED	Plusieurs couleurs	
Son	Avertisseur sonore avec plusieurs sons	
Ethernet	10/100 Mbits/s, auto MDI/MDI-X	
RS-485	Maître ou esclave 1 canal (au choix)	
Wiegand	Entrée ou sortie 1 canal (au choix)	
TTL	2 entrées	
Relais	1 Relais	
Témoin d'arrachement	Supporté	
Puissance	12 V CC	
Dimensions (L x H x P, en mm)	50 x 164 x 37,5	
Certificats	CE, FCC, KC, RoHS, REACH, WEEE	

\* Les badges de type DESFire EV2 sont supportés par rétrocompatibilité avec les badges DESFire EV1. Les fonctions Carte CSN et Smart Card (Secure ID) sont supportées par la BioEntry P2.

### Configurations du système



### Suprema Europe

366 Ter Rue de Vaugirard, 75015 Paris, France

Tél +33 1 84 73 29 43

E sales\_eu@supremainc.com

www.supremainc.com



Pour plus d'informations sur les agences locales de Suprema, nous vous invitons à visiter notre site web en scannant le QR code.  
<https://www.supremainc.com/fr/about/contact-us.asp>