

# X-Station 2

Lecteur IP d'extérieur polyvalent cartes RFID, codes QR, Badges mobiles, codes PIN



Suprema X-Station 2 est un terminal intelligent polyvalent qui prend en charge les cartes RFID, badges mobile, ainsi que les codes QR, offrant une flexibilité ultime en matière d'options d'identification et de conception de système.



**SUPrema**  
SECURITY & BIOMETRICS

# X-Station 2

Lecteur IP d'extérieur polyvalent : cartes RFID, codes QR, Badges mobiles, codes PIN

## Avantages



### Terminal multi-technologique avec diverses options d'identification

- Plusieurs options d'identification de cartes RFID, badges mobile ou par codes QR
- Utilisation d'un smartphone comme badge (mobile ou code QR)



### Compatibilité complète avec les cartes RFID

- LF (125kHz), HF (13.56MHz) double fréquence
- Lecture multicarte à double fréquence (EM, MIFARE, MIFARE Plus, iCLASS, DESFire et FeliCa)



### Sécurité et protection des données améliorées

- Processus de démarrage sécurisé
- Caméra intégrée pour capture des images logs
- Protocole OSDP (Open Supervised Device Protocol) pour une communication bidirectionnelle sécurisée entre le terminal et le contrôleur
- Interface utilisateur basée sur Android



### Conçu pur une installation et une maintenance simplifiées

- Installation facilitée avec l'alimentation Power over Ethernet (PoE)
- Étanche à la poussière, à l'eau et conforme à la norme IP65



### Interface utilisateur intuitive

- Accès simplifié avec l'écran tactile de 4 pouces.
- Affichage personnalisable sur l'interface graphique Android intuitive



### Capacité étendue pour plus d'utilisateurs et journaux de sécurité

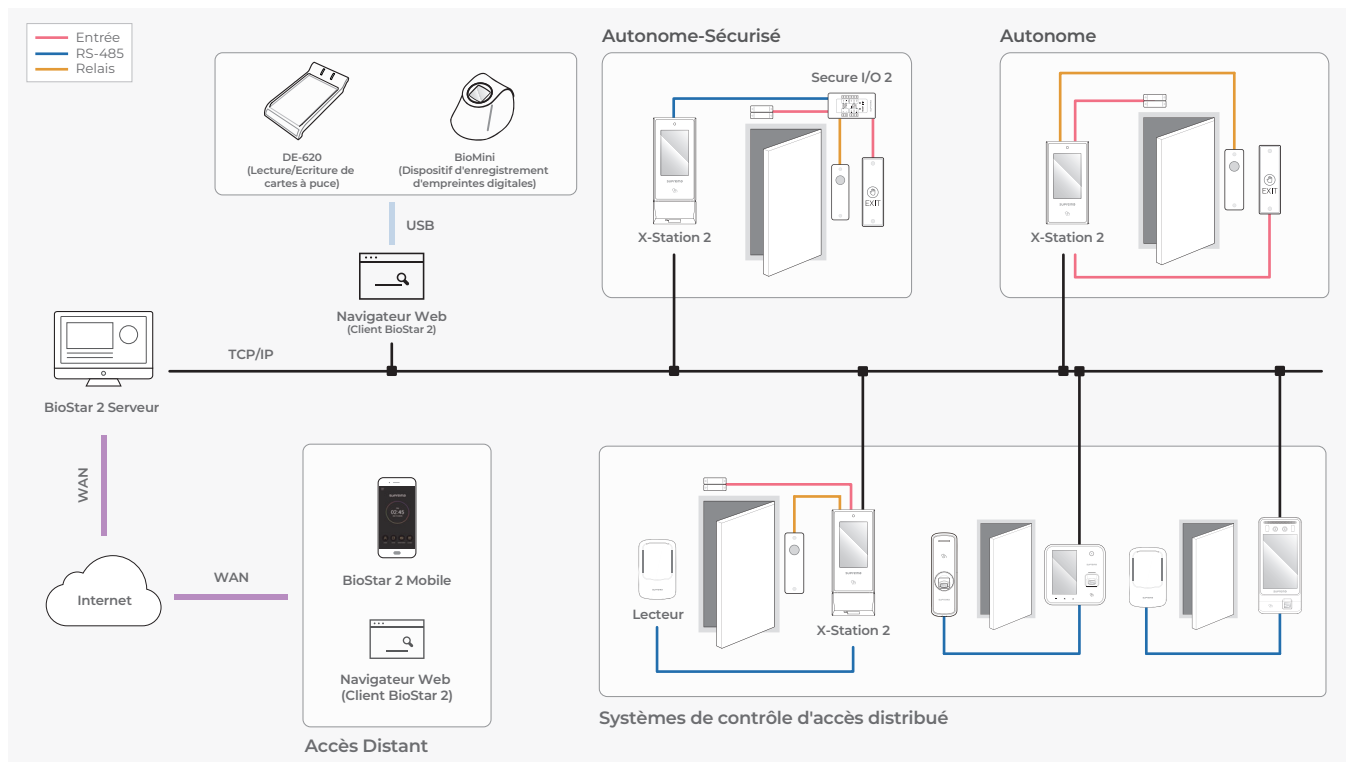
- Max. 500k users, 5 million text logs, 50k image logs
- Mémoire Flash 16 GB + 1 GB RAM

## Caractéristiques

Nom du modèle	XS2-DPB	XS2-QDPB	XS2-APB	XS2-QAPB
Option de fréquence radio	125 kHz EM & 13.56 MHz MIFARE, MIFARE Plus, DESFire EV1/EV2*, FeliCa		125 kHz EM, HID Prox & 13.56 MHz MIFARE, MIFARE Plus, DESFire EV1/EV2*, FeliCa, iCLASS SE/SR/Seos	
Carte mobile	NFC, BLE			
QR/code-barres	N/A	Supporté*	N/A	Supporté*
CPU	1.5 GHz Quad Core			
Mémoire	16 GB Flash + 1 GB RAM			
Max. User	500,000			
Max. Logs	Texte 5,000,000 / Image 50,000			
LCD	4" IPS Couleur LCD / 480 x 800 pixels			
Caméra	CMOS 2M pixels / 1600 x 1200			
Ethernet	Supporté (10/100 Mbps, auto MDI/MDI-X)			
RS-485	Hôte ou Esclave 1ch (sélectionnable)			
Wiegand	Entrée ou Sortie 1ch (sélectionnable)			
TTL	Entrées 2ch			
Relais	1 Relais			
PoE	Supporté (IEEE 802.3af compliant)			
Indice IP	IP65			
Autoprotection	Supporté			
Puissance	DC 12 V (Max. 0.8 A) or DC 24 V (Max. 0.45 A)			
Dimensions (L x l x P, mm)	82 mm x 159 mm x 25.9 mm	82 mm x 203 mm x 33.9 mm	82 mm x 159 mm x 25.9 mm	82 mm x 203 mm x 33.9 mm
Température de Fonctionnement	-20°C-50°C			
Certificats	KC, CE, FCC (Conformité: RoHS, REACH, WEEE)			

\* Les badges de type DESFire EV2 sont supportés par rétrocompatibilité avec les badges DESFire EV1. Les fonctions Carte CSN et Smart Card (Secure ID) sont supportées par la X-Station 2.  
\* Prend en charge les codes QR composés de 32 chaînes de code ASCII. Les Codes QR peuvent être générés dans le logiciel Suprema BioStar 2 ou dans des systèmes tiers.

## Configurations du système



## Suprema Europe

366 Ter Rue de Vaugirard, 75015 Paris, France  
Tél +33 1 84 73 29 43 E sales\_eu@supremainc.com www.supremainc.com



Pour plus d'informations sur les agences locales de Suprema, nous vous invitons à visiter notre site web en scannant le QR code.  
<https://www.supremainc.com/fr/about/contact-us.asp>